

Club de Amigos de la Bici. Salamanca

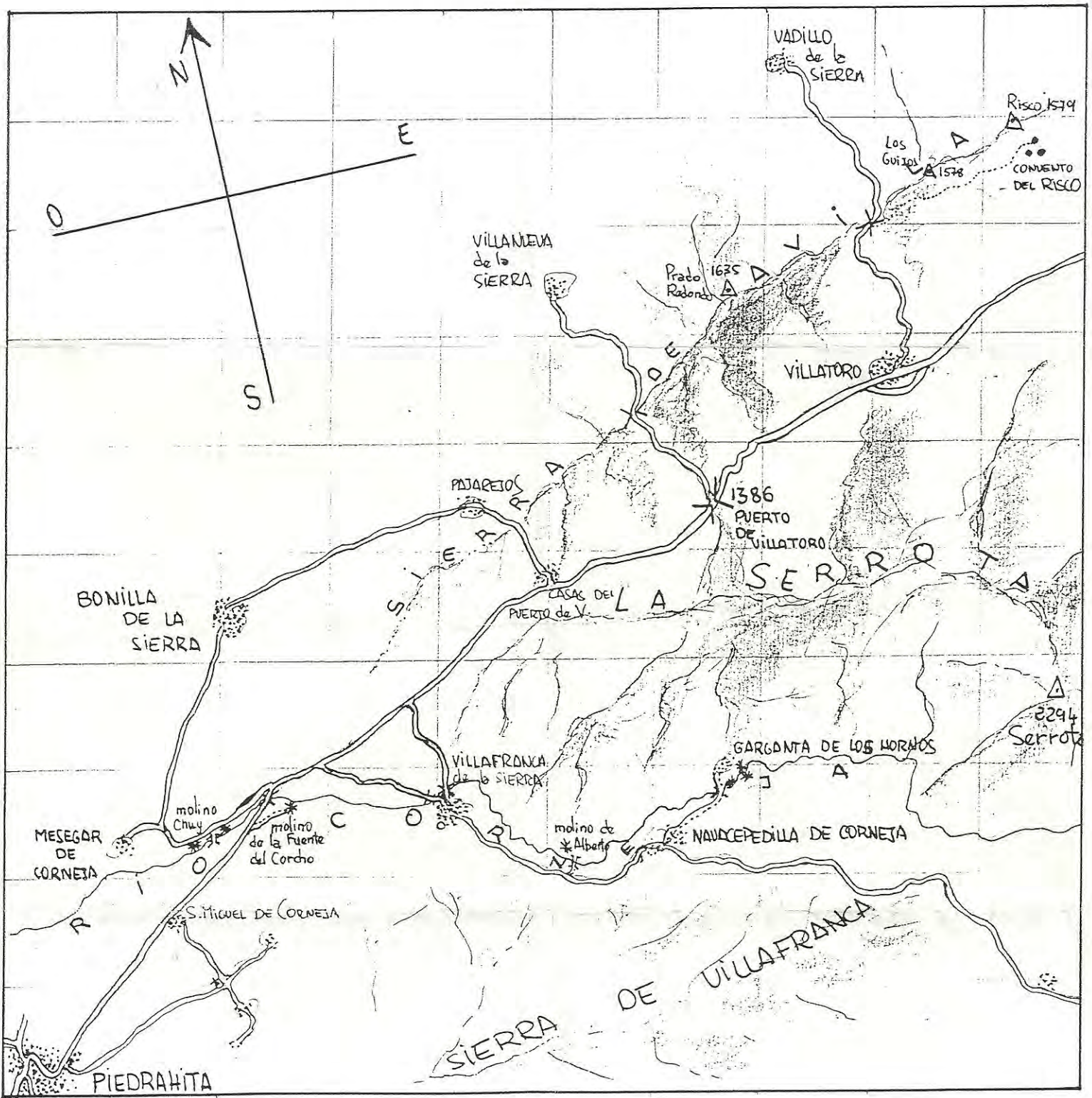
XI EXCURSIÓN DE RASTREO Y ORIENTACIÓN

Mapas y cuestionario

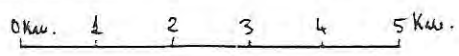
Mayo de 1995

EXCURSION de RASTREO y ORIENTACION

"AMIGOS DE LA BICI"



ESCALA : 1 : 100.000 :

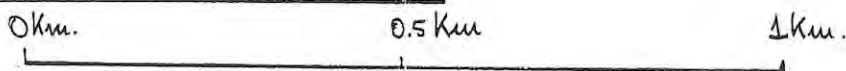


LEYENDA :

- | | | | | | |
|-----|-----------------------|---|-------------------|-----|-------------------|
| = | : CARRETERA ASFALTADA | ∩ | PUENTE | △ | VERTICE GEODESICO |
| ≡ | : CAMINO SIN ASFALTAR | * | MOLINO | ⋯ | POBLACION |
| --- | : SENDERO | X | PUERTO DE MONTAÑA | ••• | RUINAS |

AMPLIACION ZONA "CONVENTO DEL RISCO"

ESCALA: 1 : 10.000



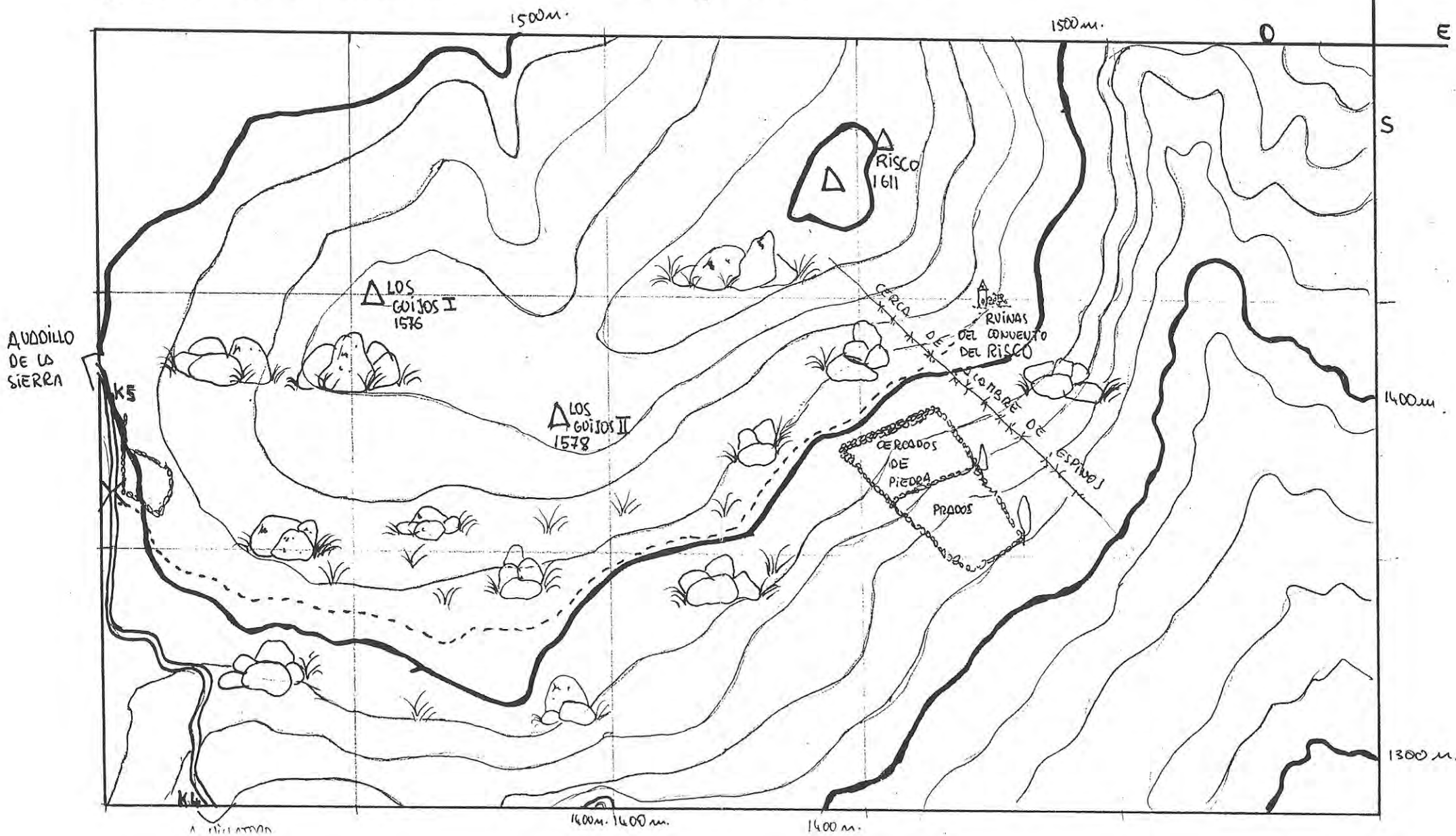
N

EQUIDISTANCIA CURVAS DE NIVEL: 20 m.

LEYENDA: Δ : VERTICE GEODESICO

: PIORRAL, PASTIZAL, MONTE BAJO

: BERROCALES:



XI EXCURSIÓN DE RASTREO Y ORIENTACIÓN

Introducción

Los participantes reciben un mapa de la zona objeto de este *RASTREO* y una serie de preguntas sobre diversos puntos que figuran en el mapa. Cada participante o grupo debe fijarse un itinerario para pasar por un mayor número de lugares y poder así encontrar la respuesta al mayor número de preguntas posible.

Cada pregunta tiene una puntuación de acuerdo con su dificultad o la distancia a la que se encuentre el punto al que se hace referencia. Para la obtención del aprobado como ciclo-rastreador es necesario conseguir la mitad al menos de la puntuación máxima obtenida por el mejor participante¹.

El molino de Alberto

Este año hay una sorpresa excepcional. D. Alberto Jiménez Montenegro se ha ofrecido a enseñarnos su molino en las cercanías de Villafranca. Nosotros que en los *Rastreos* de los distintos años hemos visto tantas ruinas de molino y que nunca hemos comprendido bien cómo funcionaban, vamos a tener la suerte de que un molinero con más de 50 años de oficio nos enseñe el precioso molino de su propiedad en perfecto estado de funcionamiento y moliendo, gracias a sus constantes cuidados. Así se realizará nuestro sueño de ver un molino de agua haciendo harina. Es innecesario decir que estamos muy agradecidos a D. Alberto por esta oportunidad única.

Formas de participación

Se puede participar individualmente aunque es preferible hacerlo en parejas o en grupos de tres o cuatro. Hay que inscribirse a la salida indicando la modalidad elegida y los nombres de los componentes del grupo o pareja. Los miembros de cada grupo **no pueden separarse entre sí más de 250 m. y deben rodar juntos la mayor parte del tiempo.**

¹ La puntuación total es 755 puntos.

Penalizaciones

Para un mejor desarrollo de la prueba y por razones obvias, queda absolutamente prohibido que miembros de distintos grupos rueden juntos o se intercambien información. y que miembros de un mismo grupo vayan separados. Existen controles volantes permanentes que penalizarán hasta **200 puntos** cada infracción. En el mismo sentido es necesario indicar en el control final el recorrido realizado y responder a preguntas que corroboren la información aportada y su conocimiento directo.

Control final

Se fija en la plaza de Casas del Puerto de Villatoro. Abrirá a las 19,30 h. y cerrará a las 20,30 h. Ante cualquier dificultad, avería, etc. se recomienda acudir a Casas del Puerto. El autobús saldrá a las 20,45 h.

Evaluación

Sólo los tres miembros del comité organizador conocen las respuestas y son ellos, como responsables, los únicos que podrán tomar decisiones en caso de duda o discusión, asimismo podrán anular preguntas o modificar su puntuación. A lo sumo, se podrá pedir que actúen como tribunal y cada uno de los tres emita su opinión sobre el motivo de desacuerdo o discusión.

Preguntas y puntuación²

1.- VILLATORO

total 60 puntos

- a) En la entrada E. al pueblo existe una fuente. Indica la fecha y describe o dibuja el escudo. **10 puntos**
- b) Castillo. Indica su forma y características más llamativas. **5 puntos**
- c) ¿Cuáles y cuántos son los elementos decorativos de la plaza más antiguos? **5 puntos**
- d) Señala los adornos no heráldicos antiguos en varias casas junto al Ayuntamiento. ¿Se te ocurre algo sobre su procedencia? **10 puntos**

² Responde directamente en el propio cuestionario; si no hubiera espacio, en las hojas del final, donde también te recomendamos que hagas los dibujos.

e) En el propio Ayuntamiento y en casas vecinas existen motivos heráldicos. Dibújalos especificando el lugar de cada uno. **10 puntos**

f) Señala los medallones o escudos de las puertas de la iglesia. **10 puntos**

g) ¿Cuál es el elementos decorativo más repetido en la iglesia? **5 puntos**

h) Indica cuáles son los campanarios que pueden verse desde la plaza y la característica de cada uno de ellos. **5 puntos**

2.- MOLINO DE LA FUENTE DEL CORCHO **total 30 puntos**

a) Indica o dibuja la forma de la fuente. **10 puntos**

b) ¿Cuántas turbinas tenía? Señala la forma del arco del cárcavo (lugar de salida de las aguas). **10 puntos**

c) En el camino de acceso desde la carretera señalado en el mapa se cruza una zona húmeda. Dinos 4 especies arbóreas del lugar. **10 puntos**

3.- CHUY (Cercanías de Mesegar) **total 35 puntos**

a) Haz un pequeño dibujo del puente fijándote en los elementos más señalados. **10 puntos**

b) El molino aguas arriba del puente tiene dos fechas legibles en lugares alejados de la propia edificación, ¿cuáles son? **10 puntos**

- c) Al lado del molino aguas abajo del puente existe un corral con unas curiosas pilas. Dibuja su forma. A la entrada del molino hay una piedra, ¿cuántas porciones tiene? **15 puntos**

4.- VADILLO DE LA SIERRA **total 45 puntos**

- a) Describe el acceso Sur de la iglesia. **15 puntos**

- b) ¿Cómo está decorada la base del crucero junto a la iglesia? **15 puntos**

- c) En la entrada al pueblo por el Sur hay una fuente. Descríbela brevemente. **15 puntos**

5.- ENTRE CASAS DEL PUERTO Y PAJAREJOS

- ¿Para qué sirven y cómo se llaman las pequeñas "cercas" circulares que hay en los prados? **10 puntos**

6.- PAJAREJOS **total 30 puntos**

- a) Dinos la fecha de la fuente en el centro del pueblo. **10 puntos**

- b) Describe el herradero y su construcción. **10 puntos**

- c) Ya fuera del pueblo, en la crtra. hacia Bonilla existe una valla con curiosidades en su construcción. **10 puntos**

7.- CONVENTO DEL RISCO **total 180 puntos**

- a) Dibuja la planta y el alzado esquemático del conjunto. Indica los elementos mejor conservados sin entrar en demasiados detalles. **80 puntos**

b) Dibuja la decoración en el arco de acceso a la iglesia. **40 puntos**

c) Identifica y describe el camino de acceso desde el Sur. **60 puntos**

8.- BONILLA

total 80 puntos

a) Haz un dibujo de la panorámica, fijándote en los edificios más destacados, según se llega desde Pajarejos.

10 puntos

b) Haz un gran dibujo esquemático del lado Sur de la iglesia señalando el lugar de los escudos (uno de ellos tiene un motivo muy característico, di cuál es), el número de pináculos, los desagües decorados (señala su nombre).

30 puntos

c) Fijate en las casas más señaladas de la plaza, di cuáles son y por qué. En una de las piedras que sujetan los pilares de un pórtico existe una curiosa decoración, indícala.

10 puntos

d) Describe el crucero de la plaza incluido su basamento. **10 puntos**

e) Di el número de arcos fajones de una llamada fuente pozo.

10 puntos

f) ¿Cómo era el acceso al pueblo desde el O.?

10 puntos

9.- VILAFRANCA DE LA SIERRA **total 35 puntos**

- a) Dibuja la fachada de la alhóndiga. **10 puntos**
- b) ¿Cómo son las fuentes de las plazas más importantes? **10 puntos**
- c) En la cuesta de acceso a la plaza de toros hay una piedra labrada en el suelo, describe el motivo decorativo. **5 puntos**
- d) Breve descripción de la plaza de toros. **5 puntos**
- e) Dibuja 5 marcas de cantero del ábside de la iglesia. **5 puntos**

10.- CRTRA. DE ACCESO A VILAFRANCA, RAMAL S.O.

- A unos 200 m. de la crtra. nacional, existe una placita de tientas. Dibuja su planta completa. **10 puntos**

11.- MOLINO DE ALBERTO (Cercanías de Villafranca por el E.)

- ¿Por dónde se entra al molino? Describe el entorno con sus elementos más llamativos. **20 puntos**

12.- PIEDRAHÍTA **total 60 puntos**

- a) ¿Cuántos nidos de cigüeña tiene el campanario de la iglesia de la Asunción. **15 puntos**
- b) Dibuja los escudos del porche del Ayuntamiento. **15 puntos**
- c) En la salida misma del pueblo en dirección del Barco existe un antiguo puente, descríbelo. **15 puntos**

d) Medio kilómetro más arriba, más lejos de la carretera actual está el Puente de la Pesqueruela, ¿cuál es su fecha? **15 puntos**

13.- CAMINO DE NAVACEPEDILLA A GARGANTA DE LOS HORNOS

total 40 puntos

a) Señala o dibuja las características de la fuente a la salida de Navacepedilla. **10 puntos**

b) Describe el arco y el pretil del puente. **10 puntos**

c) Un poco más arriba del puente existe un molino, a unos 50 m. del camino, describe su conservación en conjunto y el acceso al río. **20 puntos**

14.- GARGANTA DE LOS HORNOS

total 60 puntos

a) En el centro existe un curioso conjunto con fuentecilla, descríbelo. **20 puntos**

b) ¿Cuál es la fecha del campanario? **10 puntos**

c) ¿Cómo se llama el abuelo de la entrada del pueblo? **10 puntos**

d) Cerca del pueblo en dirección hacia Navacepedilla existe un molino, haz su descripción general y la de su cacera y cubo (llegada y entrada del agua). **20 puntos**

15.- CASAS DEL PUERTO DE VILLATORO

Fecha de la fuente al lado de la iglesia. ¿Qué hay debajo del caño? **10 puntos**

16.- MESEGAR DE CORNEJA

total 20 puntos

a) Particularidades del nido de cigüeña de la iglesia. **10 puntos**

b) ¿Quién era el cura en 1591? **10 puntos**

17.- NAVACEPEDILLA DE CORNEJA

Descripción de la plaza en conjunto y su fuente. **30 puntos**